



Formación baremable para oposiciones

**Mentes inquietas,
aulas creativas**



ÍNDICE

01	PRESENTACIÓN: INTRODUCCIÓN, VALORES Y OBJETIVOS	08	METODOLOGÍA LXP
02	RED EDUCA: CIFRAS Y RANKINGS	09	RED EDUCA TIMELESS LEARNING
03	BY EDUCA EDTECH GROUP	10	¿DÓNDE ESTAMOS?
04	NUESTRA FORMACIÓN	11	EDIFICIO EDUCA EDTECH
05	¿A QUIÉN VA DIRIGIDA?	12	EPÍLOGO
06	BECAS Y AYUDAS	13	CONTACTO
07	LO QUE NOS DIFERENCIA		

PRESENTACIÓN

Red Educa es una **institución educativa de formación online** creada por docentes para docentes. Formada por un sólido equipo de profesionales de la educación trabajando por un objetivo común: especializar al sector educativo a través de una amplia oferta formativa para oposiciones y másteres europeos.

Especializados en la formación didáctico-pedagógica y persiguiendo la mejora continua de la calidad de nuestros contenidos, obtenemos el aval por parte de la prestigiosa Universidad Antonio de Nebrija, la cual homologa nuestras titulaciones para que sean baremables para oposiciones.

Contamos con **más de 12 años de experiencia formando docentes**, lo que nos ha permitido especializar a los más de 17.000 estudiantes que han confiado en nosotros.



EL PUNTO DE PARTIDA

La búsqueda constante del docente es la de tener **la oportunidad de crecer y especializarse en su área de actuación**, tanto para avanzar en su carrera como para ofrecer una educación de calidad.

DÓNDE NOS SITUAMOS

Red Educa es la comunidad educativa que nuestros docentes están buscando, donde encontrar apoyo para avanzar en sus carreras y perfeccionar sus habilidades pedagógicas.

Hemos creado una comunidad de docentes apasionados que se enriquecen mutuamente a través de la formación y la colaboración. Creemos que la educación de calidad comienza con docentes bien preparados y empoderados, y estamos comprometidos a proporcionarles las herramientas y el apoyo necesarios para alcanzar el éxito tanto en sus oposiciones como en sus carreras educativas.





VALORES



Inspiración

Red Educa es fuente de inspiración para todos aquellos docentes que buscan especializarse y aplicar sus conocimientos al aula. Es una marca **vocacional y soñadora** que persigue generar lucidez y estimular la creatividad.

Compromiso

El compromiso en la lucha por un objetivo común: construir una mejor sociedad por medio de la educación. Sentir la responsabilidad de trasladar valores como **el respeto y la igualdad** para instruir al alumnado y hacerle mejor persona.

Creatividad

Red Educa es una marca **imaginativa y generadora de ideas** que busca conectar con su target por medio de la creatividad, para hacer de su alumnado docentes preparados para la realidad en las aulas.

Diferente

Red Educa es única y tiene una personalidad muy marcada. Es una marca que vela por ser diferenciadora. Destaca por **su especialización en el sector de la docencia** y por su compromiso por formar a personas altamente calificadas para el desempeño de la profesión.

Apostar por la **innovación tecnológica** en nuestro campus virtual, con la integración de la Inteligencia Artificial para el desarrollo de experiencias de aprendizaje personalizadas.

Proporcionar una **formación de calidad** que permita a los docentes adquirir las competencias necesarias para destacar en las oposiciones y en su labor pedagógica, además de avanzar en sus carreras profesionales.

Cuidar de **nuestra comunidad de docentes**, el punto de encuentro donde se conectan, colaboran y se apoyan mutuamente en su desarrollo profesional y enriquecimiento pedagógico.

Contribuir al **avance de la educación** en general, al formar docentes altamente cualificados y apasionados que tienen un impacto significativo en el aula y en la sociedad.



OBJETIVOS

RED EDUCA EN CIFRAS



+1700

Estudiantes

se han formado con
nosotros.



+12

Años

de experiencia
formando docentes.



+100

Cursos

homologados para
oposiciones.



+2400

Artículos

de interés en la Red
Social Educativa.



RANKINGS

Para la elaboración de estos rankings, se emplean indicadores como la reputación online y offline, la calidad de la institución, la responsabilidad social, la innovación educativa o el perfil de los profesionales. **Gracias a nuestra misión, el grupo ha conseguido el reconocimiento de diferentes rankings a nivel nacional e internacional.**



BY EDUCA EDTECH GROUP



Red Educa es una marca avalada por **EDUCA EDTECH Group**, que está compuesto por un conjunto de experimentadas y reconocidas instituciones educativas de formación online. Todas las entidades que lo forman comparten la misión de **democratizar el acceso a la educación y apuestan por la transferencia de conocimiento**, por el desarrollo tecnológico y por la investigación.



NUESTRA FORMACIÓN



Áreas de formación

- Educación y Docencia
- Desarrollo Personal y Liderazgo
- Idiomas
- Responsabilidad Social e Intervención Educativa
- Salud y Actividad Física
- Ocio y Tiempo Libre
- Nuevas Tecnologías y TICs
- Formación empresarial
- Orientación laboral



Tipos de programa

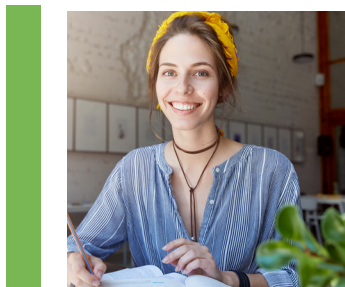
- Cursos Universitarios
- Cursos Universitarios con Doble Titulación
- Cursos Profesionales
- Cursos con Doble Titulación
- Cursos Formación Profesorado
- Cursos para Oposiciones
- Másteres con Titulación Universitaria
- Másteres Oficiales Online
- Másteres Profesionales
- Másteres de Educación
- Packs Formativos



Formación universitaria

Avalada por la Universidad Antonio de Nebrija
y Euroinnova Internacional Online Education.

¿A QUIÉN VA DIRIGIDA?



Estudiante sin trabajo

Tras los **estudios universitarios**, su principal objetivo es poder dedicarse a la educación pública. Para ello busca cursos baremables y másteres oficiales que puntúen en unas oposiciones.



Profesional de la educación

Con varios años de experiencia en el sector, busca **mejorar sus técnicas y habilidades**, así como el conocimiento en una materia concreta.

BECAS Y AYUDAS

Red Educa dispone de un completo programa de becas y ayudas al estudio para garantizar que la formación esté al alcance de todos y facilitar el acceso a la misma.

En Red Educa sabemos que las becas son decisivas a la hora de contribuir al desarrollo de nuestra sociedad, con ellas apoyamos a **nuestros alumnos y fomentamos la igualdad de oportunidades.**

Beca Alumni 25%

Premiamos la **fidelidad de nuestro alumnado**, por lo que, si ya has formado parte de nuestro grupo de alumnos, te beneficiarás de un **25% de descuento** en todo el catálogo formativo.

Beca Desempleo 20%

Queremos facilitar el acceso al mercado laboral de todas aquellas **personas en situación de desempleo** a través de la formación y especialización, por lo que ayudamos con una beca de un 20% en todos los cursos de nuestro catálogo formativo a aquellas personas que se encuentren en dicha situación.

Beca Diversidad Funcional 20%

¡Impulsa tu futuro y transforma tu vida con una **educación inclusiva** y de calidad! Te ofrecemos la oportunidad de ahorrar el **20% en tu formación**, exclusivamente para aquellas personas con una discapacidad igual o superior al 33%.



Beca Familia numerosa 20%

Reconocemos el sacrificio que hacen muchas familias para brindar una educación de calidad a sus hijos. Por eso, queremos ayudar y ofrecer una beca del 20% para aquellas **familias con tres o más descendientes**. Solo es necesario presentar un documento que certifique esta condición familiar.

Beca Emprende 15%

Apoyamos el emprendimiento de nuestro alumnado, y queremos contribuir con todas esas personas que **inician su actividad profesional** con un 15% de descuento en nuestro catálogo formativo.

Beca Recomienda 15%

¿Has oído hablar de nuestras formaciones por recomendación de alguien? Si **vienes de parte de un antiguo estudiante** de nuestra institución educativa, ¡te ofrecemos una beca del 15%!

Beca Grupo 15%

Aprovecha la **formación en grupo** para mantener el enfoque. Si te matriculas junto con **tres o más personas** en cualquiera de las formaciones de nuestro catálogo, todos podréis disfrutar de una beca del 15%.

Pack Formativo Oposiciones 25%

Matricúlate en **4 cursos de la Universidad Antonio de Nebrija** y consigue el máximo de puntos en la fase de concurso de las oposiciones de profesorado de Primaria y Secundaria (consultar la convocatoria de cada comunidad). Al matricularte en cuatro cursos, tendrás un 25% de descuento en cada uno de ellos por lo que uno te sale totalmente gratis.

LO QUE NOS **DIFERENCIA**

Creatividad aplicada a la docencia

Incluimos la imaginación didáctica para hacer que nuestros **contenidos** sean **originales y adaptados a la realidad social**. Exploramos continuamente nuevas ideas y tecnologías aplicadas a la docencia.

Educación **inclusiva**

Promovemos la **igualdad de oportunidades** tanto de mujeres como de hombre a través de un lenguaje equitativo y universal, así como el planteamiento de objetivos generales para todos.

Conocimiento compartido

Apostamos por el conocimiento compartido, con especialistas en diversos ámbitos que intercambian sus conocimientos para poder trabajar en un equipo de manera eficaz. Red Educa es el lugar donde **intercambiar conocimientos entre profesionales de la educación**.

Campus virtual EDTECH

A través de la investigación tecnológica del grupo EDUCA EDTECH hemos creado nuestra propia plataforma de aprendizaje con integración de **Inteligencia Artificial**, para ofrecer a nuestros estudiantes una experiencia educativa personalizada.

Vocación de servicio

En Red Educa apostamos por un trato cercano, directo y personal, ofreciendo soluciones y facilitando todos los recursos disponibles para el **crecimiento profesional** de nuestros alumnos.

Programa de **becas y financiación**

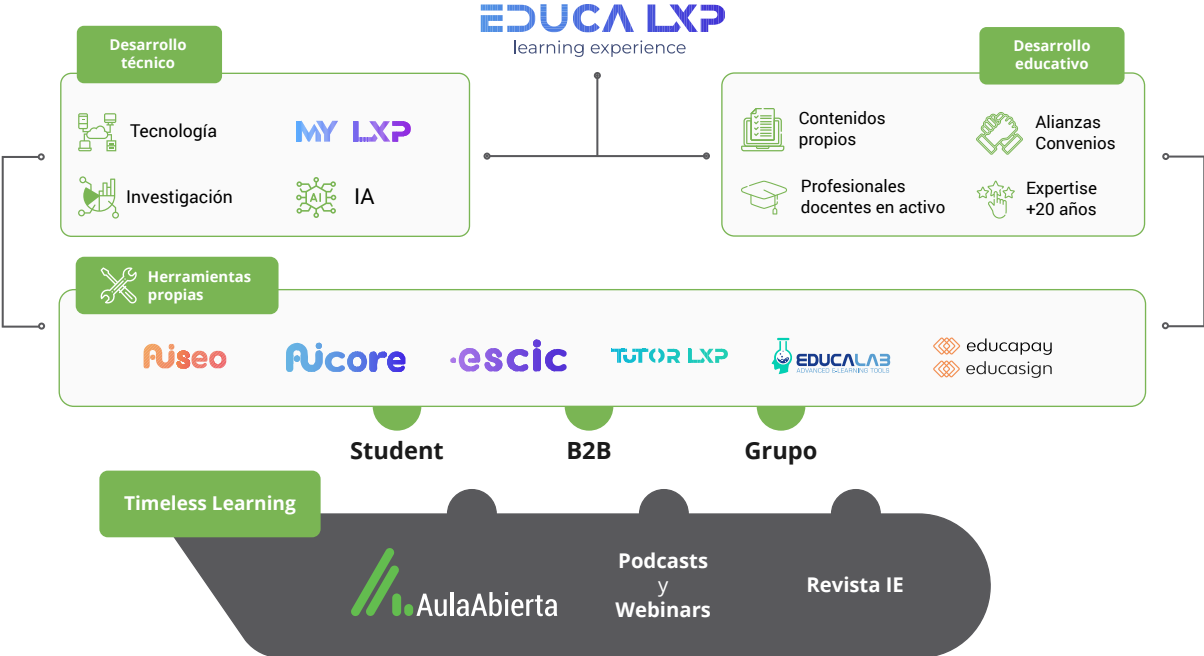
Contamos con un **plan de becas** adaptado a diferentes situaciones y la posibilidad de financiar el importe al 100%.

Mayor **empleabilidad**

Dotamos una formación integral que permite a nuestros alumnos adquirir y desarrollar las competencias y habilidades, personales y profesionales que facilitan su inclusión en el mundo laboral. Contamos además con una **bolsa de empleo** en la que se publican vacantes propias de la empresa.



NUESTRA METODOLOGÍA LXP



EN QUÉ CONSISTE LXP

En el camino hacia la **vanguardia educativa**, EDUCA EDTECH Group se encuentra en una constante búsqueda de excelencia que ha dado lugar a la metodología LXP, una innovación que fusiona dos estrategias de éxito.

+20 años de dedicación a la búsqueda de las **tecnologías más avanzadas** para mejorar la personalización del aprendizaje online, y el empeño con la actualización constante de contenidos respaldado por especialistas **líderes en su campo**, que son verdaderos maestros en el dominio de la tecnología.

Así es como nace la **Learning Experience Platform**, un testimonio de nuestro compromiso con la excelencia y la innovación en el campo educativo como motor de cambio y crecimiento.

TECNOLOGÍA PARA POTENCIAR EL APRENDIZAJE DE NUESTROS ESTUDIANTES

- Plataforma tecnológica de aprendizaje propia **impulsada por IA**.
- **Aprendizaje 100% flexible**: permite al alumnado estudiar cuándo y donde quiera.
- Itinerarios formativos **individualizados y adaptados** a las necesidades de cada estudiante.
- Contenidos actualizados y adaptados a la realidad del sector, elaborados por **profesionales en activo** y con el apoyo de la IA.
- Acompañamiento por parte de un **equipo docente especialista** a lo largo del proceso de aprendizaje.
- Personalización del proceso formativo a través de **modelos predictivos** que determinan las brechas de aprendizaje y satisfacen sus necesidades.



LOS 6 PILARES DEL LXP



Distintiva. EDUCA EDTECH Group es **proveedor de conocimiento**. Respaldo por el expertise de nuestras instituciones educativas, el alumnado consigue una formación relevante y avalada por un **sello de calidad** como es el grupo **EDUCA EDTECH**.



Realista. La metodología LXP prescinde de conocimientos excesivamente teóricos o de métodos prácticos poco eficientes. **La combinación de contenidos en constante actualización y el seguimiento** personalizado durante el proceso educativo hacen de LXP una metodología única.



Student First. La metodología LXP y la formación del grupo EDUCA EDTECH conciben al **estudiante como el centro de la experiencia educativa**, nutriéndose de su retroalimentación. Su feedback es nuestro motor del cambio.



Inteligencia Artificial. La personalización en el aprendizaje no sería posible sin una **combinación precisa entre experiencia académica e investigación tecnológica**, así como la Inteligencia Artificial. Por eso contamos con herramientas IA de desarrollo propio, adaptadas a cada institución educativa del grupo.



Profesionales en activo. Nuestro equipo de docentes, además de ser especialistas en su sector, cuentan con una **formación específica en el manejo de herramientas tecnológicas** que conforman el ecosistema EDUCA EDTECH.



Timeless learning. La formación debe ser una experiencia de vida, concibiendo el **e-learning** como una excelente solución para los desafíos de la educación convencional. Entendemos **el aprendizaje como un acompañamiento continuo** del estudiante en cada momento de su vida.

RED EDUCA TIMELESS LEARNING

En Red Educa ofrecemos una extensa gama de recursos, a los que todos nuestros estudiantes tienen acceso y que están pensados para mejorar la experiencia de aprendizaje del alumnado.

Con estos recursos, nuestros estudiantes tienen la oportunidad de profundizar en su formación de manera efectiva y estar al día de las últimas tendencias en su sector.





Aula Abierta

Nada como acumular sabiduría para dar grandes lecciones en el aula. En Red Educa hemos diseñado un método integral de formación que incluye pequeñas dosis de conocimiento a través de podcasts y webinars para que te mantengas totalmente informado/a, allá donde vayas y en el momento que lo necesites.

Podrás disfrutar de todos nuestros podcasts y webinars a través de nuestra web y en las principales plataformas de streaming como **Youtube, Spotify, Google Podcasts y Apple Podcasts.**



PODCAST Y WEBINARS

¿Qué es la disciplina positiva?

María Sola

Podcast

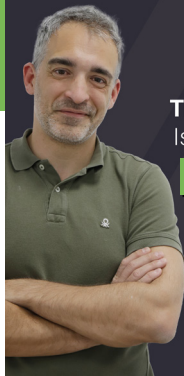


 AulaAbierta

Competencias Docentes 2.0:
La Clave para una Educación Transformadora

Isaac Albarracín

Podcast



 AulaAbierta

La magia de la robótica en la enseñanza

Antonio Martínez

Podcast



 AulaAbierta





REVISTA IE

En la **Revista Innovación Educativa (IE)** semestral gratuita de Red Educa dedicada al espacio docente encontrarás artículos de opinión y experiencias sobre proyectos innovadores en el aula, así como entrevistas a centros educativos y a profesionales de la educación que nos cuentan su experiencia.

Además, encontrarás secciones con las últimas noticias sobre las oposiciones de educación, así como lecturas y aplicaciones recomendadas para crecer profesionalmente.

Actualmente contamos con 14 números que se pueden descargar desde la página web de Red Educa.

■ GRANADA

Edificio Educa Edtech, Camino de la Torrecilla 30,
18200 Granada.

■ MADRID

Avda. de la Industria, 4 Edificio 1
1ª Planta 28108 Alcobendas, Madrid.

■ AMSTERDAM

Weteringschans 165C, Office 301, 1017 XD, Amsterdam.

■ MÉXICO

Laguna de Términos No. 221, Centro de Negocios Polanco
Nivel 14, Of. B-PO-04. Col. Granada, México. D.F. 11520.

■ MIAMI

1001 Brickell Bay Drive. Suite 2700 Miami, FL. US 33131.

■ COLOMBIA

Carrera 15#, 100-69. Bogotá D.C., Colombia.

¿DÓNDE ESTAMOS?

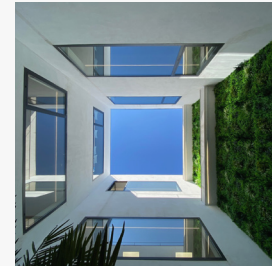
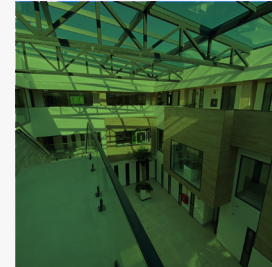
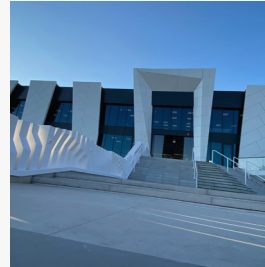


EDIFICIO EDUCA EDTECH

Todo el equipo de Red Educa se ubica en la ciudad de Granada, concretamente en Camino de la Torrecilla N.º 30, **EDIFICIO EDUCA EDTECH**, 18200 Maracena (Granada).

En nuestras instalaciones disponemos de todos los recursos necesarios para el desempeño de nuestra actividad formativa, llevando a cabo numerosos talleres, seminarios y conferencias de manera grupal y autónoma.

Salas de reuniones, conferencias y aulas permiten trabajar de manera conjunta a todo el equipo de Red Educa, colaborando con proyectos de innovación, creatividad, igualdad y responsabilidad social.



EPÍLOGO

Red educa es **pura vocación**. Es pasión por formar a personas y por desarrollar su capacidad intelectual, moral y afectiva. Porque Red Educa no solo es el traslado de conocimientos, también es inculcar principios y valores como el respeto y la igualdad. En sus aulas no hay cabida para teoría aburrida ni para bostezos.

Sus clases son dinámicas, creativas y siempre te invitan a pensar. Red Educa es sentir la responsabilidad del impacto de ser docente, es dejarse la piel para estimular la mente. Es dar lo mejor de ti sin esperar nada a cambio, pero con la esperanza de generar un impacto positivo en cada estudiante. **Red Educa es el compromiso con el futuro expresado en la entrega y dedicación en el presente.**



CONTACTO



Dirección

EDIFICIO EDUCA EDTECH,
Camino de la Torrecilla N.º 30
18200 Granada (España)



Email

info@rededuca.net



Teléfono

+34 958 050 202

